



**Überwachung von Umgebungs-Parametern  
inklusive der Anbindung eines Luftkeimsammlers  
– einfach, sicher und normkonform**



# Zuverlässige Partnerschaft

Über die gesamte Lebensdauer

Ihr Partner für anspruchsvolle Überwachungslösungen in Reinräumen und Laboren sowie hochwertigen Messgeräten für die Luft- und Klimatechnik

- Luft- und Klimatechnik
- Reinraumtechnik
- (Hoch-) Sicherheitslabore S3 bis BSL4





# Zahlen, Daten, Fakten

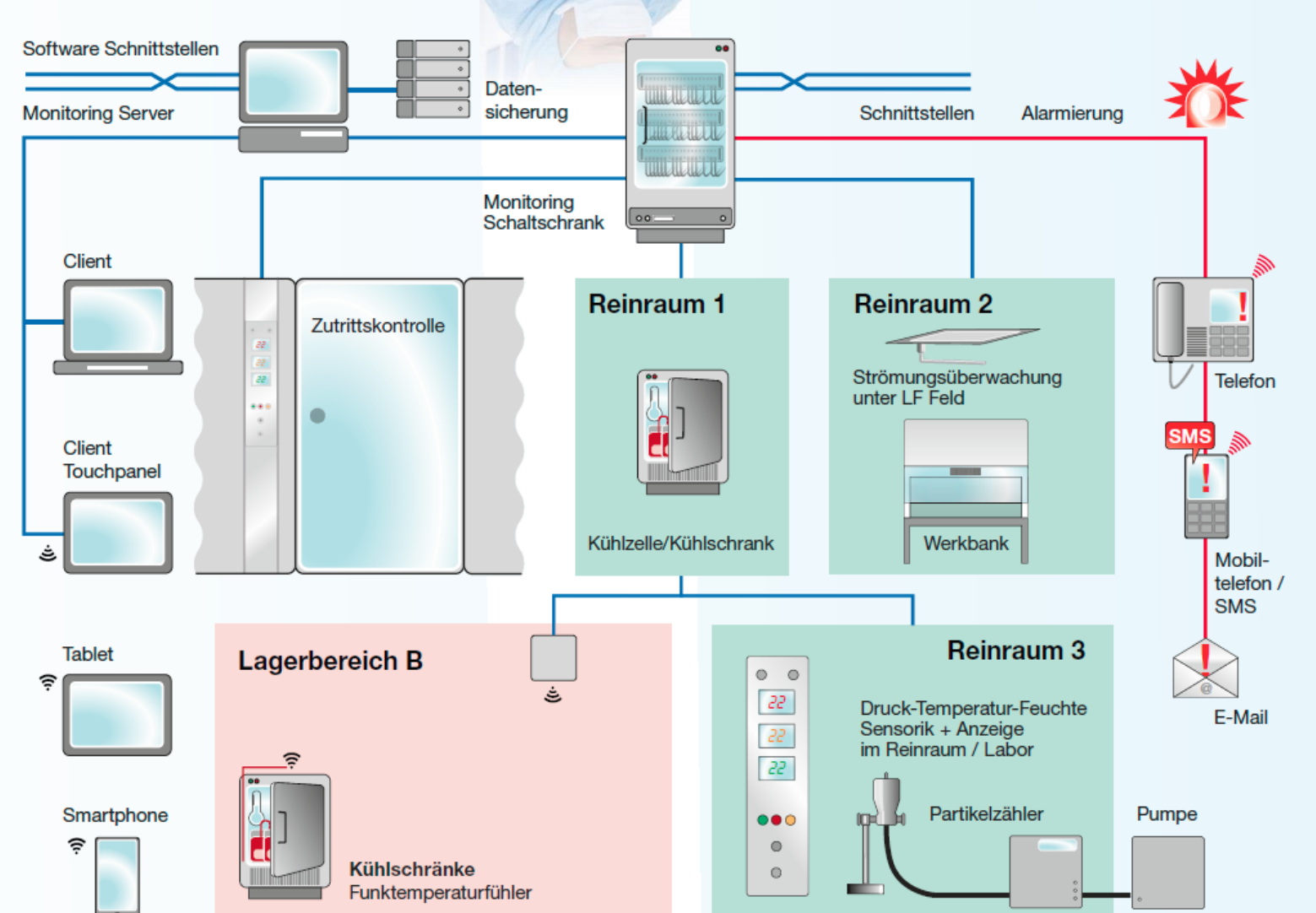
Einige Informationen zu BRIEM

- Profitieren Sie von über 300 Monitoring Projekten in den unterschiedlichsten Branchen
- Zuverlässige und redundante in Projektabwicklung sowie Service  
- 45+ Mitarbeiter im Einsatz
- Know-How: Seit 41 Jahren in der Reinraumtechnik tätig
- Monitoring das sich dem Prozess anpasst  
– eigene Software und Hardware



# Systemaufbau

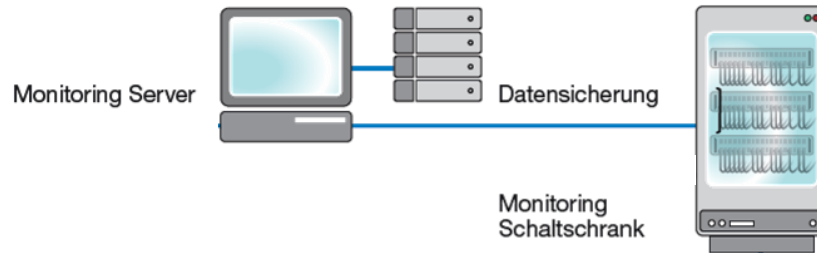
Den Raum ganzheitlich betrachten





**Schaltschrank / Server**  
Industriestandards für langfristige Sicherheit

# Schaltschrank / Server





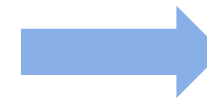
# SQL Datenbank

Industriestandard

**Netzwerk**



**Ethernet**



**Feldebene**

**Schaltschrank mit SPS**

**Gamp**

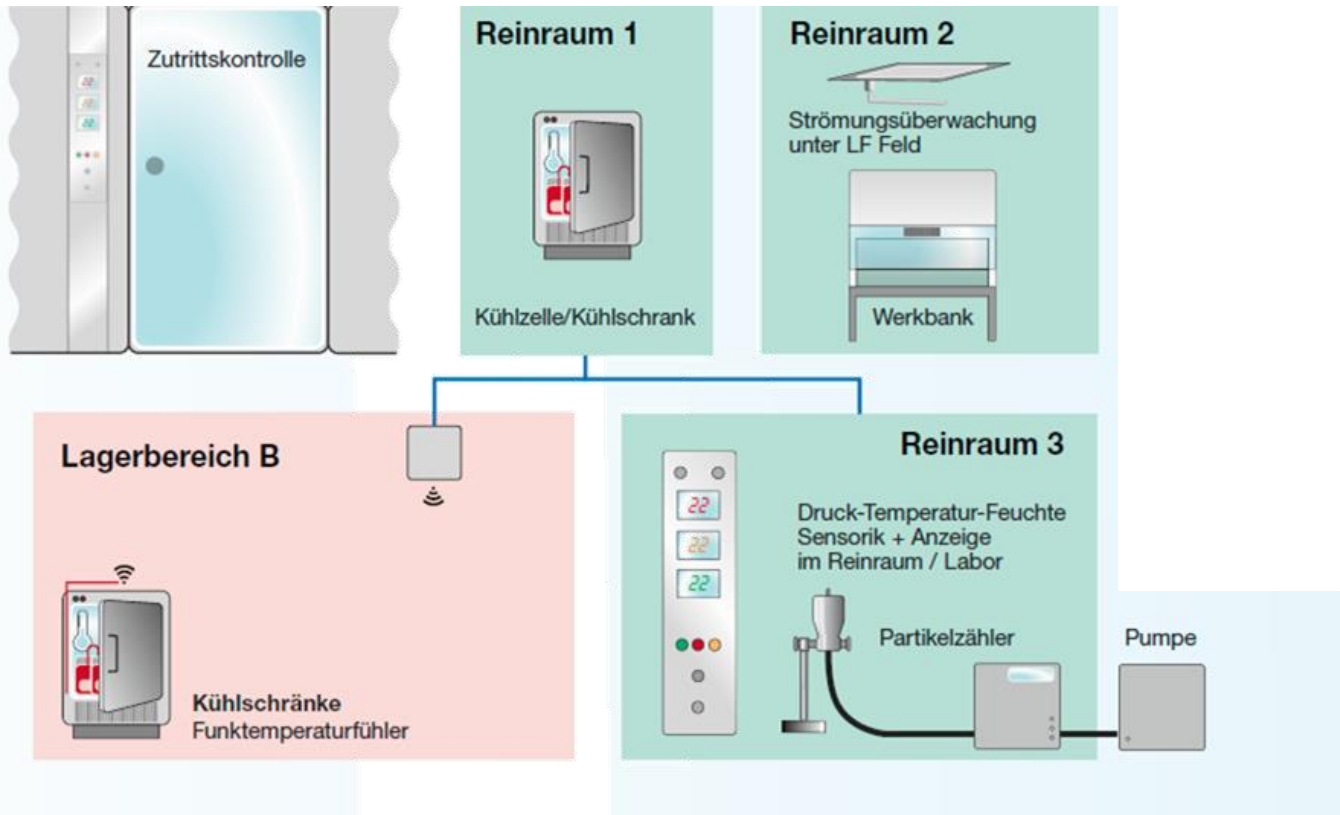
Monitoring Software ist nach den Richtlinien und Vorschriften von GAMP 5 erstellt.  
Der Umgang mit elektronischen Unterschriften und die Ablage von elektronischen Daten erfolgt nach den Vorschriften von CFR 21 Part 11



# Messtechnik

Sensorik für präzise Messungen

## Sensorik





# Messtechnik

auf höchstem Niveau für den Reinraum

- Reinraum tauglich - Präzise und langzeitstabil
- Hygienic Design – Reinigungs- und Desinfektionsmittel beständig
- Kalibrierfähig über die komplette Messkette







# Partikelmessung

in der Maschine, im Raum,...



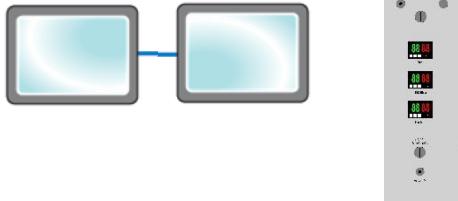
- Offene Systemarchitektur ermöglicht die Anbindung von allen gängigen Partikelzählern



# Visualisierungslösungen für Ihren Prozess

## Visualisierung

Visualisierung TFT - Display

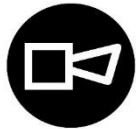


Visualisierung LED  
/ Hupe / Ampeln





# Visualisierung lokale Displays



**Ansatzraum 4.132**

Raumdruck      Referenz

--- BRIEM ---  
25  
P | ▽ | Δ | Pa

Raumdruck

--- BRIEM ---  
22  
P | ▽ | Δ | °C

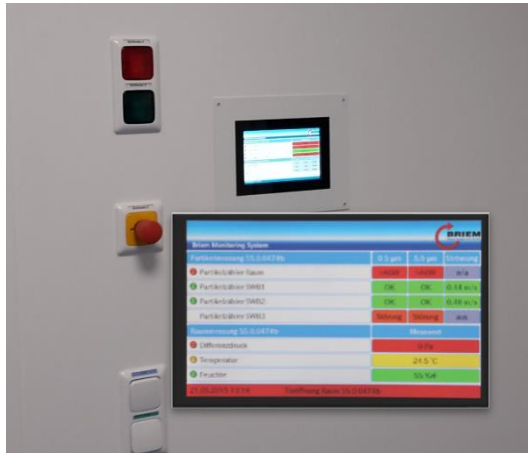
Raumtemperatur

- Monitoring-Alarm
- Warnung
- Betrieb o.k.
- Alarm Quittierung



# Auf was kommt es an?

## Zentrale Displays

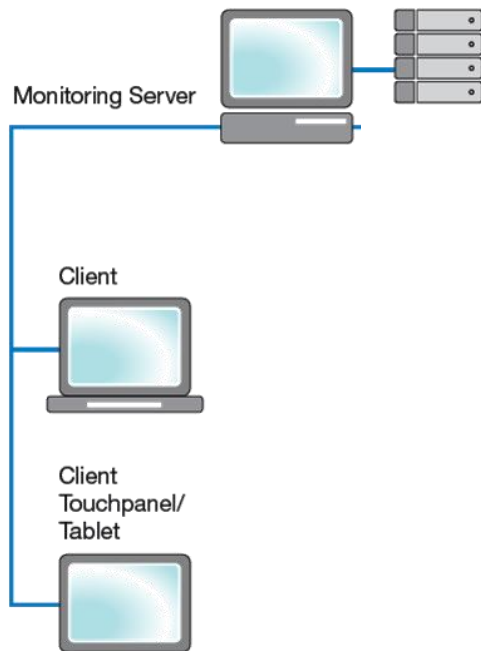


- Zentrale Darstellung von Messwerten
- Zeigt Messwert, Zustand und Bezeichnung an
- Einfache Pflege und Änderung
- Touch PC & Tablet optimierte Oberfläche



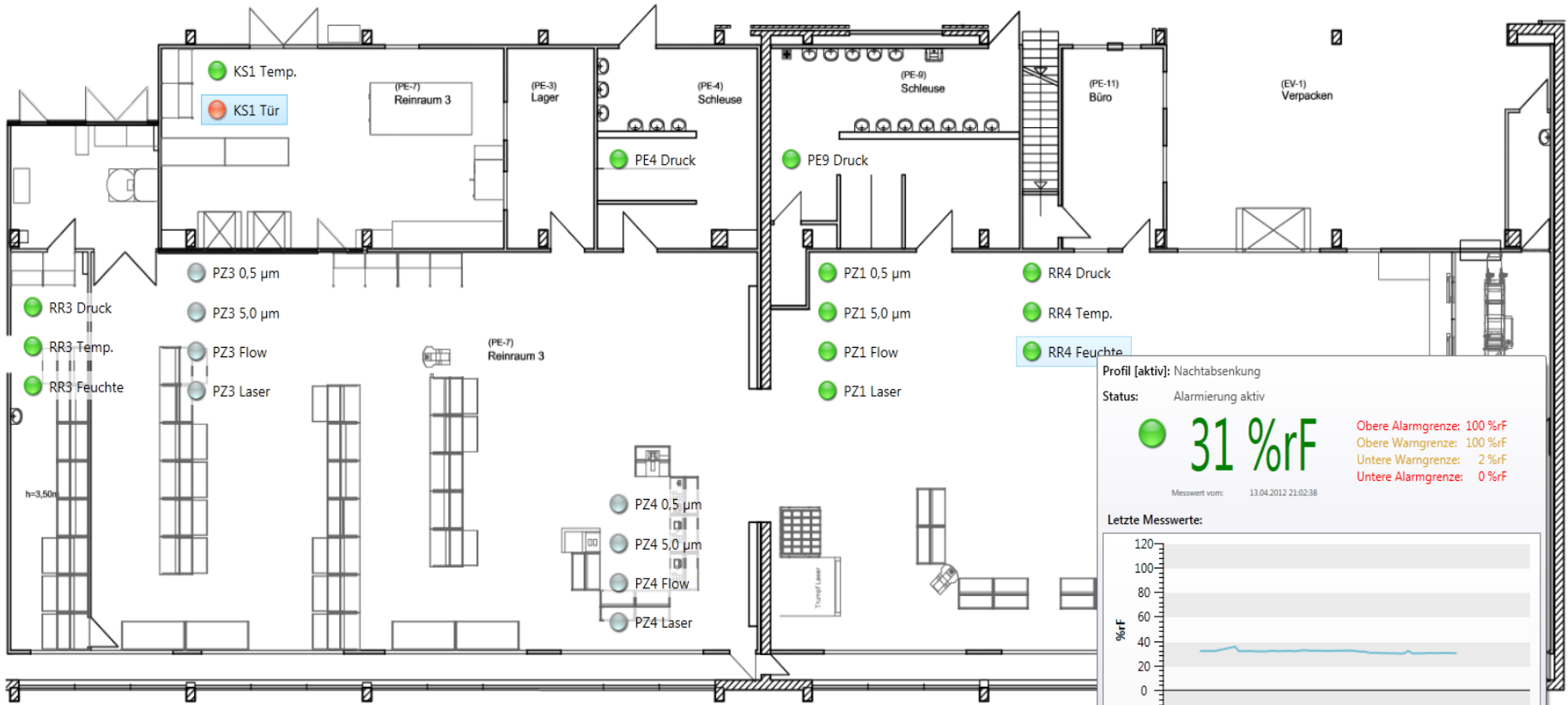
**Software**  
führende Technologie

# Software



**Softwaredemo**

**Nächste Folie**



Profil [aktiv]: Nachtabenkung  
Status: Alarmierung aktiv

**31 %rF**

Messwert vom: 13.04.2012 21:02:38

Obere Alarmgrenze: 100 %rF  
Obere Warngrenze: 100 %rF  
Untere Warngrenze: 2 %rF  
Untere Alarmgrenze: 0 %rF

Letzte Messwerte:

Time	%rF
13.04.12 19:52:54	~35
13.04.12 20:12:54	~35
13.04.12 20:32:54	~35
13.04.12 20:52:54	~35
13.04.12 21:12:54	~35



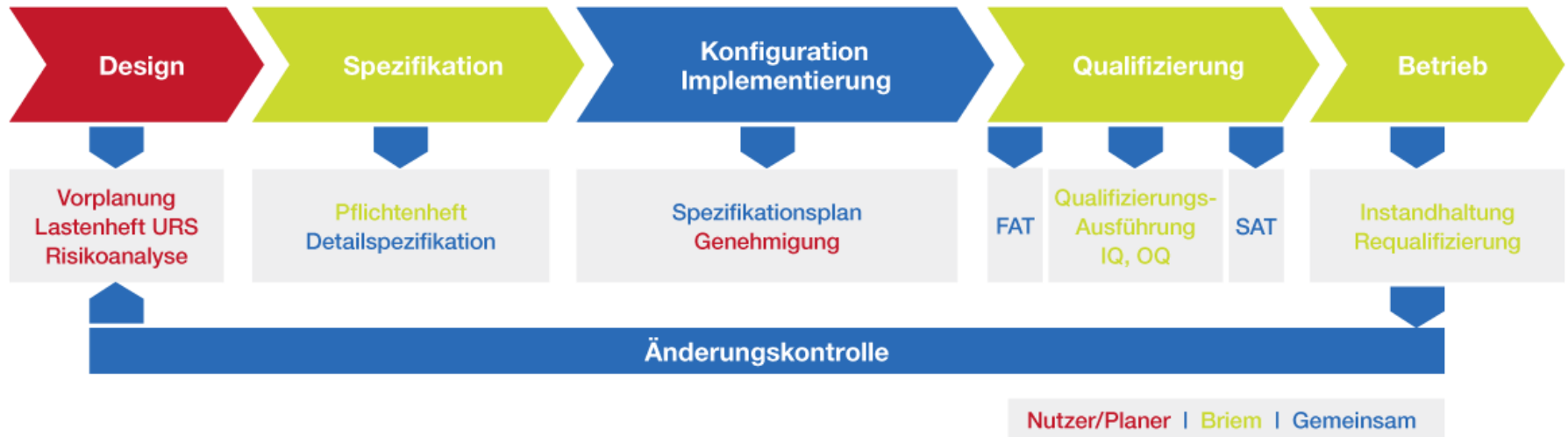
**Gesamtpaket**  
für Ihren Projekterfolg

# Dienstleistungen



# Wie ist der Projektablauf?

Engineering / Qualifizierung / Betreuung



## Das Projekt ganzheitlich betrachten

Unsere Qualifizierungsingenieure begleiten Sie durch den gesamten Prozess. Sie entscheiden in welchen Phasen wir Sie unterstützen und welche Phasen Sie selber durchführen,





# Mehr Informationen

[www.grm-monitoring.ch](http://www.grm-monitoring.ch)

## Ihr Kontakt:

**Briem Steuerungstechnik GmbH**

**Matthias Alber**

Lauterstraße 23

D-72622 Nürtingen

Telefon: +49 (0)7022 60 92 - 39

Telefax: +49 (0)7022 60 92 - 60

E-Mail: [matthias.alber@briem.de](mailto:matthias.alber@briem.de)

[www.grm-monitoring.ch](http://www.grm-monitoring.ch)



© BRIEM Steuerungstechnik GmbH 2019 – Alle Rechte vorbehalten.

Bildrechte: wildbild/Paracelsus Universität Salzburg, BRIEM